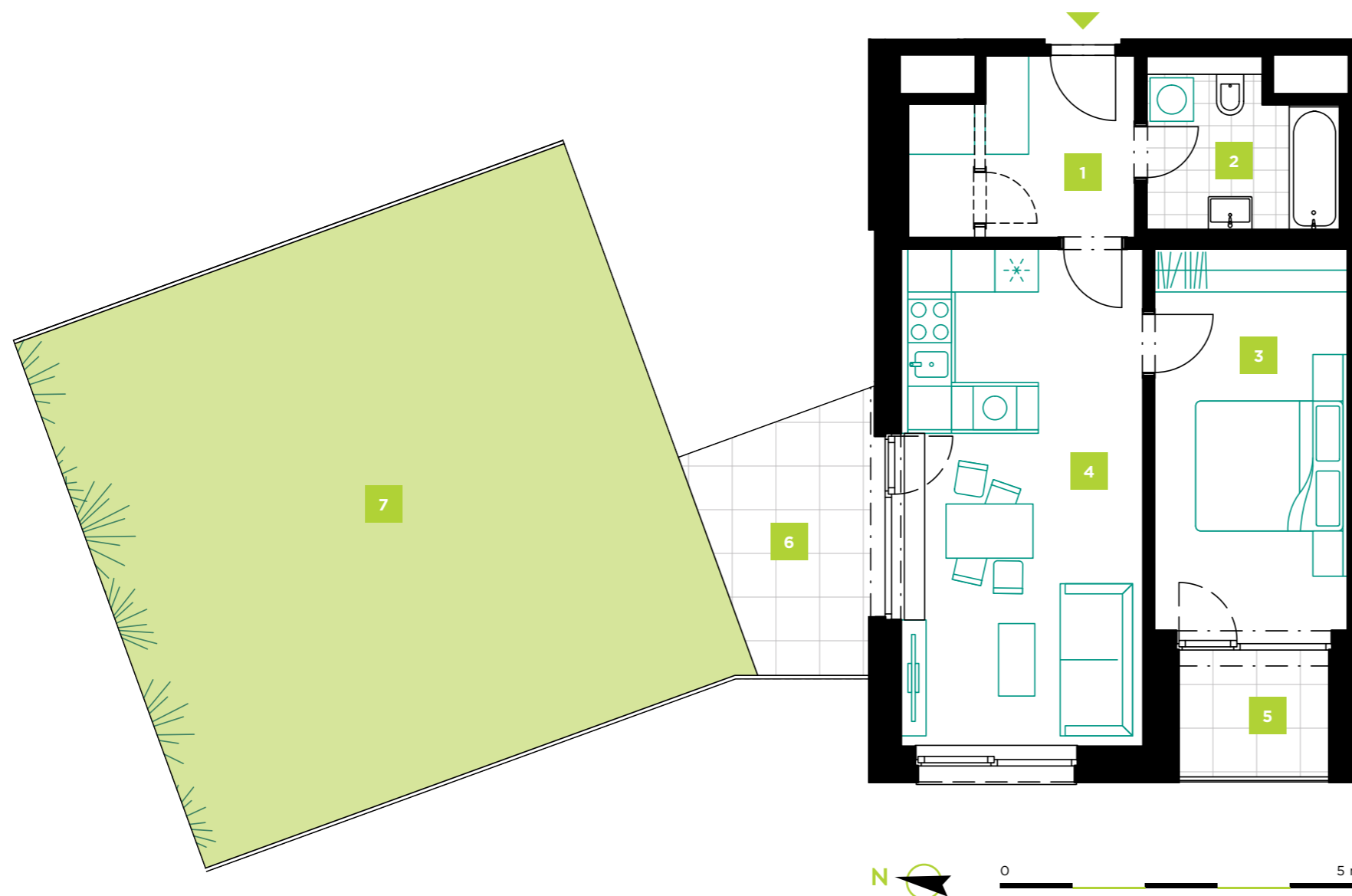
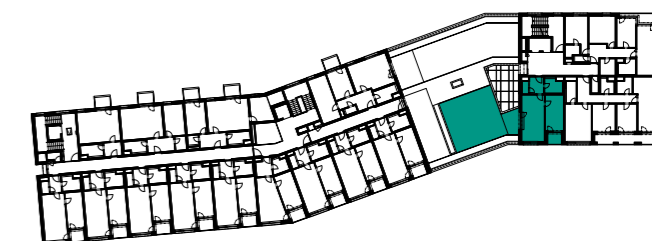




ULIČNÍ POHLED | BUILDING VIEW



PLÁN PODLAŽÍ | FLOOR PLAN



1	Předsíň   Hall	7,4 m <sup>2</sup>
2	Koupelna   Bathroom	5,7 m <sup>2</sup>
3	Ložnice   Bedroom	14,5 m <sup>2</sup>
4	Obývací pokoj + kk   Living room + kk	23,1 m <sup>2</sup>
<b>UŽITNÁ PLOCHA / NET AREA</b>		<b>50,8 m<sup>2</sup></b>
<b>PODLAHOVÁ PLOCHA / GROSS AREA</b>		<b>53,2 m<sup>2</sup></b>
5	Lodžie   Loggia	3,8 m <sup>2</sup>
6	Terasa   Terrace	8,1 m <sup>2</sup>
7	Střešní zahrada   Rooftop garden	62,6 m <sup>2</sup>