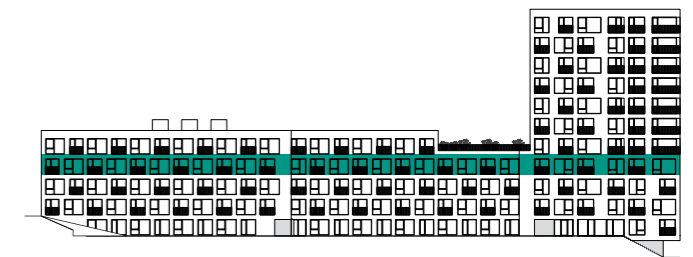


ULIČNÍ POHLED | BUILDING VIEW



PLÁN PODLAŽÍ | FLOOR PLAN



| | | |
|--------------------------------------|---------------------------------------|---------------------------|
| 1 | Předsíň Hall | 6,0 m ² |
| 2 | Obývací pokoj + kk Living room + kk | 23,1 m ² |
| 3 | Ložnice Bedroom | 14,6 m ² |
| 4 | Koupelna Bathroom | 4,1 m ² |
| UŽITNÁ PLOCHA / NET AREA | | 47,7 m² |
| PODLAHOVÁ PLOCHA / GROSS AREA | | 49,9 m² |
| 5 | Lodžie Loggia | 4,1 m ² |